

TECKOP EN PORTENGEN (UT)

Bestelhuis Teckop en Portengen

Te **Teckop en Portengen** was vanaf 1859 een bestelhuis gevestigd behorende tot postale gebied van het postkantoor Loenen. Na opheffing van het bestelhuis in 1865 werd geen hulppostkantoor opgericht.

TEN POST (GR)

Bestelhuis Ten Post

Te **Ten Post** was vanaf 1854 een bestelhuis gevestigd behorende tot postale gebied van het postkantoor Groningen. Het bestelhuis verzorgde tevens de postale dienstverlening voor Lellens en Wittewierum. Het bestelhuis werd op 31 januari 1869 opgeheven en vervangen door een hulppostkantoor.

TER AAR (ZH)

Bestelhuis Ter Aar

Te **Ter Aar** was vanaf 1852 een bestelhuis gevestigd behorende tot postale gebied van het postkantoor Alphen (aan den Rijn). Het bestelhuis werd op 31 mei 1877 opgeheven en vervangen door een hulppostkantoor.

TER APEL (GR)

Bestelhuis Ter Apel

Te **Ter Apel** was vanaf 1862 een bestelhuis gevestigd behorende tot postale gebied van het postkantoor Winschoten. Het bestelhuis werd op 31 augustus 1866 opgeheven en vervangen door een hulppostkantoor.

TER APELKLOOSTER (GR)

Bestelhuis Ter Apeldooster

Te **Ter Apeldooster** (gemeente Vlagtwedde) was vanaf 1856 een bestelhuis gevestigd behorende tot postale gebied van het postkantoor Veendam. Na opheffing van het bestelhuis in 1866 werd geen hulppostkantoor opgericht.

TERBORG (GD)

Distributiekantoor Terborgh

Te **Terborgh** was vanaf 1827 een distributiekantoor gevestigd. Het distributiekantoor te **Terborgh** werd op 31 augustus 1850 opgeheven en vervangen door een postkantoor.

TERHEIDE (ZH)

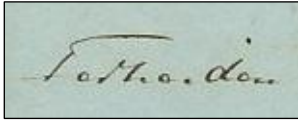
Bestelhuis Terheide

Te **Terheide** was vanaf 1852 een bestelhuis gevestigd behorende tot postale gebied van het postkantoor 's-Gravenhage. Na opheffing van het bestelhuis in 1870 werd geen hulppostkantoor opgericht.

TERHEIJDEN (NB)

Distributiekantoor Terheiden

Te **Terheiden** was vanaf 1815 tot en met 1818 een distributiekantoor gevestigd behorende tot het postale gebied van het postkantoor Breda. Een nieuw distributiekantoor werd gevestigd in 1823.



De benaming Terheiden werd door het distributiekantoor met de pen aangebracht (voorbeeld uit 1843). Het distributiekantoor te **Terheiden** werd op 31 augustus 1850 opgeheven en vervangen door een hulp-postkantoor.

TERNAARD (FR)

Bestelhuis Ternaard

Te **Ternaard** was vanaf 1861 een bestelhuis gevestigd behorende tot postale gebied van het postkantoor Dokkum. Het bestelhuis werd op 31 december 1869 opgeheven en vervangen door een hulp-postkantoor.

TERNEUZEN (ZL)

Distributiekantoor Ter Neuzen

Te **Neusen**, **Neuzen** of **Ter Neuzen** was vanaf 1814 een distributiekantoor gevestigd.



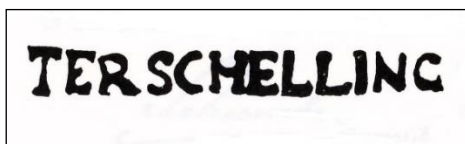
De aanduiding Neusen werd door het distributiekantoor met de pen aangebracht (voorbeeld uit 1828). Het distributiekantoor te **Ter Neuzen** werd op 31 december 1837 opgeheven en vervangen door een postkantoor.

TERSCHELLING (NH)

Vanaf 1 september 1942 provincie Friesland

Distributiekantoor Terschelling

Te **Terschelling** was vanaf 1811 een distributiekantoor gevestigd behorende tot het postale gebied van het postkantoor Amsterdam.



Het distributiekantoor te **Terschelling** werd op 31 augustus 1850 opgeheven en vervangen door een hulp-postkantoor.

TERWOLDE (GD)

Bestelhuis Terwolde

Te **Terwolde** was vanaf 1852 een bestelhuis gevestigd behorende tot postale gebied van het postkantoor Deventer. Het bestelhuis werd op 15 februari 1871 opgeheven en vervangen door een hulppostkantoor.

TERZOOLO (FR)

Bestelhuis Terzool

Te **Terzool** was vanaf 1865 een bestelhuis gevestigd behorende tot postale gebied van het postkantoor Sneek. Het bestelhuis verzorgde tevens de postale dienstverlening voor Poppingawier en Sybrandaburen. Na opheffing van het bestelhuis in 1868 werd geen hulppostkantoor opgericht.

TETERINGEN (NB)

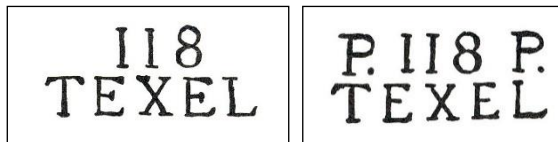
Bestelhuis Teteringen

Te **Teteringen** was vanaf 1 januari 1853 een bestelhuis gevestigd behorende tot postale gebied van het postkantoor Breda. Het bestelhuis werd op 30 september 1870 opgeheven en vervangen door een hulppostkantoor.

TEXEL (NH)

Distributiekantoor Texel

Te **Texel** was vanaf 1814 een distributiekantoor gevestigd.



De stempels met departementsnummer bleven in gebruik door het distributiekantoor.



De departementsnummers werden uit de stempels verwijderd. Afdrukken van het versleten stempel (derde afbeelding) komen op postzegels voor.

Het distributiekantoor te **Texel** werd op 31 augustus 1850 opgeheven en vervangen door een hulppostkantoor.

TIENHOVEN (UT)

Bestelhuis Tienhoven

Te **Tienhoven** was vanaf 1852 een bestelhuis gevestigd behorende tot postale gebied van het postkantoor Loenen. Het bestelhuis werd op 15 april 1889 opgeheven en vervangen door een hulppostkantoor.

TINTE (ZH)

Bestelhuis Tinte

Te **Tinte** (gemeente Oostvoorne) was vanaf 1872 een bestelhuis gevestigd behorende tot postale gebied van het postkantoor Brielle. Na opheffing van het bestelhuis werd geen hulppostkantoor opgericht.

TJERKGAAST (FR)

Bestelhuis Tjerkgaast

Te **Tjerkgaast** (gemeente Doniawerstal) was vanaf 1 september 1850 een bestelhuis gevestigd behorende tot postale gebied van het postkantoor Heerenveen. Tevens werd in 1870 een wisselplaats ingericht. Na opheffing van het bestelhuis in 1873 werd geen hulppostkantoor opgericht.

TJERKWERD (FR)

Bestelhuis Tjerkwerd

Te **Tjerkwerd** was vanaf 1853 een bestelhuis gevestigd behorende tot postale gebied van het postkantoor Bolsward. Het bestelhuis verzorgde tevens vanaf 1855 de postale dienstverlening voor Dedgum, Geonterp en Westhem. Het bestelhuis werd op 30 juni 1869 opgeheven en vervangen door een hulppostkantoor.

TOLBERT (GR)

Bestelhuis Tolbert

Te **Tolbert** was vanaf 1859 een bestelhuis gevestigd behorende tot postale gebied van het postkantoor Groningen. Na opheffing van het bestelhuis in 1867 werd toen geen hulppostkantoor gevestigd. Het hulppostkantoor **Tolbert** werd op 1 februari 1879 opgericht.

TOLHUIS AAN HET IJ (NH)

Bestelhuis Tolhuis aan het Y

Te **Tolhuis aan het Y** (gemeente Buiksloot) was vanaf 1 januari 1857 een bestelhuis gevestigd behorende tot postale gebied van het postkantoor Amsterdam. Na opheffing van het bestelhuis werd geen hulppostkantoor opgericht.

TONGELRE (NB)

Bestelhuis Tongelre

Te **Tongelre** was vanaf 1861 een bestelhuis gevestigd behorende tot postale gebied van het postkantoor Eindhoven. Het bestelhuis werd op 30 september 1870 opgeheven en vervangen door een hulppostkantoor.

TUIL (GD)

Distributiekantoor Tuijl

Te **Tuijl** was een provinciaal distributiekantoor gevestigd behorende tot het postale gebied van het postkantoor Bommel (Zaltbommel). Tevens was een paardenpoststation ingericht.



Het distributiekantoor te **Tuijl** werd in 1852 opgeheven en vervangen door een bestelhuis.

Bestelhuis Tuijl

Te **Tuijl** was vanaf 1852 een bestelhuis gevestigd behorende tot postale gebied van het postkantoor Bommel (Zaltbommel). Het bestelhuis te **Tuijl** werd op 31 maart 1861 opgeheven en vervangen door een hulppostkantoor.

TULL EN 'T WAAL (UT)

Bestelhuis 't Waal

Te **'t Waal** was vanaf 1 januari 1854 een bestelhuis gevestigd behorende tot postale gebied van het postkantoor Utrecht. Het bestelhuis verzorgde vanaf 1856 tevens de postale dienstverlening voor Fort Honswyk en Tull. Het bestelhuis werd op 30 juni 1874 opgeheven en vervangen door een hulppostkantoor met de benaming **Tull en 't Waal**.

TWEEDE TOL (ZH)

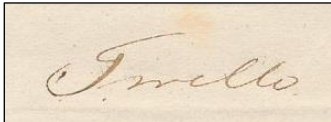
Bestelhuis Tweede Tol

Te **Tweede Tol** (gelegen tussen Dordrecht en Willemsdorp) was vanaf 1863 een bestelhuis gevestigd behorende tot postale gebied van het postkantoor Dordrecht. Na opheffing van het bestelhuis werd geen hulppostkantoor opgericht.

TWELLO (GD)

Distributiekantoor Twello

Te **Twello** was vanaf 1834 een provinciaal distributiekantoor gevestigd behorende tot het postale gebied van het postkantoor Apeldoorn. Het provinciaal distributiekantoor werd in 1844 omgezet in een rijks distributiekantoor.



De aanduiding Twello werd door het distributiekantoor met de pen aangebracht (voorbeeld onbekend jaartal). Het distributiekantoor te **Twello** werd op 31 augustus 1850 opgeheven en vervangen door een hulppostkantoor.

TWIJZEL (FR)

Bestelhuis Twijzel

Te **Twijzel** was in 1858 een bestelhuis gevestigd behorende tot postale gebied van het postkantoor Leeuwarden.



Het bestelhuis te **Twijzel** werd op 30 juni 1870 opgeheven en vervangen door een hulppostkantoor.

TWISK (NH)

Bestelhuis Twisk

Te **Twisk** was vanaf 1 september 1850 een bestelhuis gevestigd behorende tot postale gebied van het postkantoor Medemblik. Het bestelhuis werd op 30 september 1870 opgeheven en vervangen door een hulppostkantoor.

TZUM (FR)

Bestelhuis Tzum

Te **Tzum** was vanaf 1866 een bestelhuis gevestigd. Het bestelhuis werd op 31 januari 1869 opgeheven en vervangen door een hulppostkantoor.