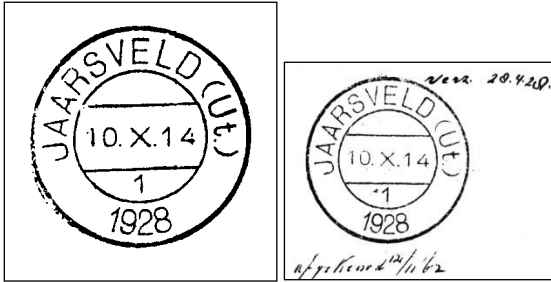


JAARVELD (UT)

JAARVELD (Ut.) 1 (24-uurs karakters)

KBPK 1762 Opgeleverd door De Munt op 26 april 1928.

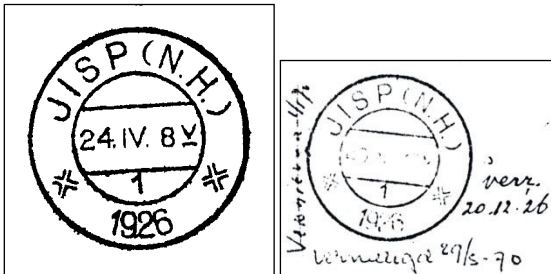


Het stempel werd toegezonden op 28 april 1928 en afgekeurd op 12 november 1962.
Gebruiksperiode van 29 april 1928 tot en met 13 mei 1963.

JISP (NH)

JISP (N.H.) 1 (kruizen recht, 12-uurs karakters)

KBPK 1763 Opgeleverd door De Munt op 18 december 1926.



Het stempel werd toegezonden op 20 december 1926 en vernietigd op 29 mei 1970.
Gebruiksperiode van 21 december 1926 tot en met 24 november 1969.

JOPPE (GD)

JOPPE (Gld.) 1 (kruizen recht, 12-uurs karakters)

KBPK 1764 Opgeleverd door De Munt op 1 november 1918.

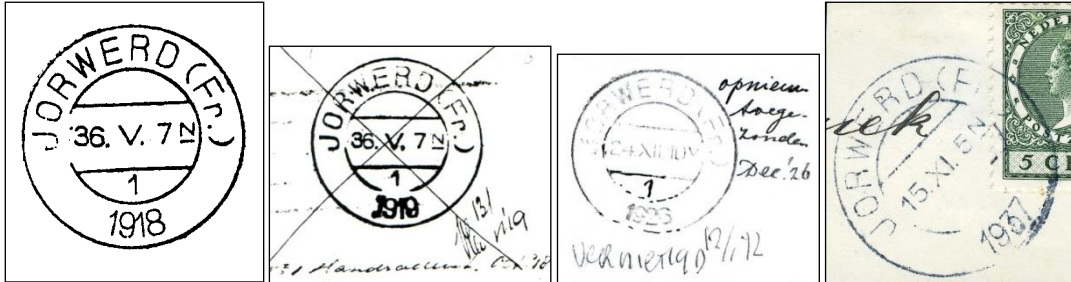


Het stempel werd toegezonden op 14 november 1918 en vernietigd op 23 september 1978.
Gebruiksperiode van 1 december 1918 tot en met en met 17 december 1969.

JORWERD (FR)

JORWERD (Fr.) 1 (12-uurs karakters)

KBPK 1765 Opgeleverd door De Munt op 17 december 1918.



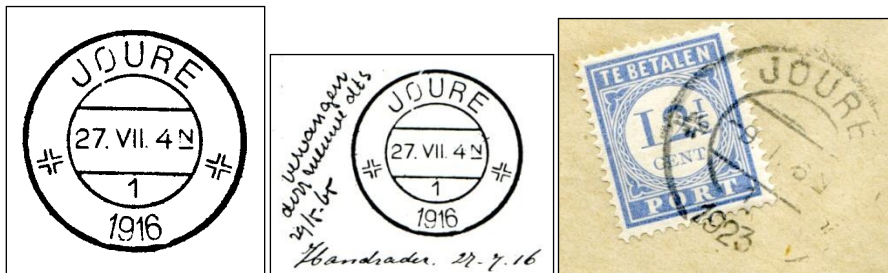
Het stempel werd toegezonden op 13 januari 1919 en terugontvangen in mei 1926. Het stempel werd opnieuw toegezonden op 24 december 1926, terugontvangen in juni 1956 en vernietigd op 12 januari 1972.

- Eerste gebruikperiode van 14 januari 1919 tot en met 16 mei 1926 (hulppostkantoor).
- Tweede gebruikperiode van 26 december 1926 tot en met 30 april 1956 (poststation).

JOURE (FR)

JOURE 1 (kruizen recht, 12-uurs karakters)

KBPK 1766 Opgeleverd door De Munt in juli 1916.



Het stempel werd verzonden op 27 juli 1916 en terugontvangen op 29 mei 1965. Gebruiksperiode van 28 juli 1916 tot en met 19 mei 1965.

JOURE 3 (kruizen recht, 12-uurs karakters)

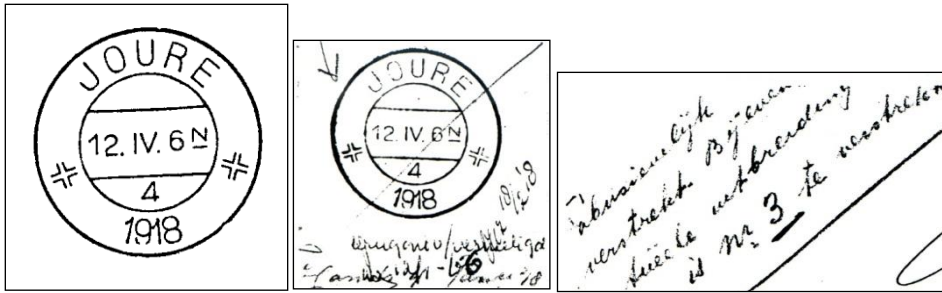
KBPK 1767 Opgeleverd door De Munt op 22 juni 1924.



Het stempel werd toegezonden op 23 juni 1924 en terugontvangen in juli 1957. De afdruk van het jaartal en een deel van de binnencirkel werden met de pen bijgewerkt. Gebruiksperiode van 24 juni 1924 tot en met 12 juni 1957.

JOURE 4 (kruizen recht, 12-uurs karakters)

KBPK 1768 Opgeleverd door De Munt op 4 december 1918.

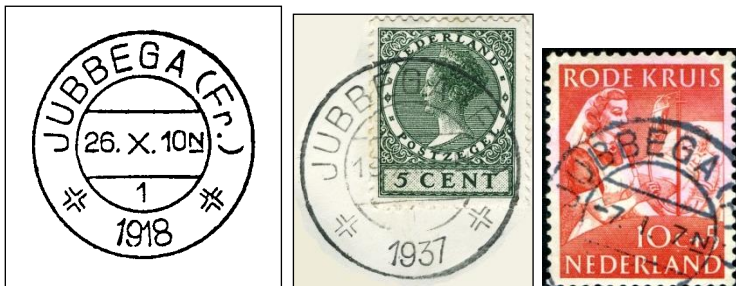


Het stempel werd toegezonden op 18 december 1918. Bij de afdruk is vermeld: *Abusievelijk verstrekt. Bij een tweede uitbreiding is nummer 3 te verstrekken.* Het stempel werd terugontvangen op 12 januari 1966. Gebruiksperiode van 19 december 1918 tot en met 20 december 1965.

JUBBEGA (FR)

JUBBEGA (Fr.) 1 (kruizen recht, 12-uurs karakters)

KBPK 1769 Opgeleverd door De Munt op 17 december 1918.



Het stempel werd toegezonden op 15 januari 1919 en vernietigd op 11 april 1968. Gebruiksperiode van 16 januari 1919 tot en met 11 december 1967.

JUTPHAAS (UT)

JUTPHAAS (Ut.) 1 (24-uurs karakters)

KBPK 1770 Opgeleverd door De Munt op 25 augustus 1936.

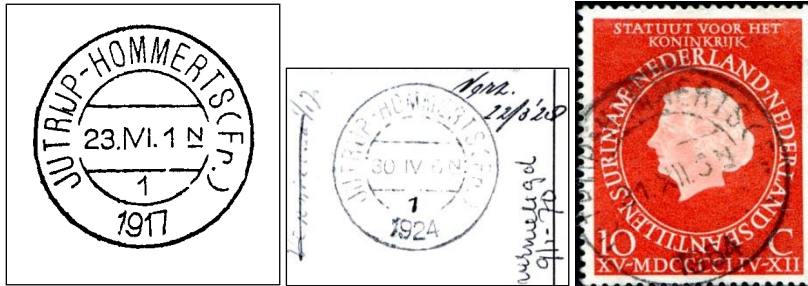


Het stempel werd toegezonden op 28 augustus 1936 en vernietigd op 23 juni 1970. Het stempel werd waarschijnlijk onterecht gebruikt tot en met april 1970 (melding in het Nederlandsch Maandblad voor Philatelie van mei 1970), omdat op 11 september 1969 het nieuwe cilinderbalkstempel was verstrekt. Gebruiksperiode (formeel) van 29 augustus 1936 tot en met 11 september 1969.

JUTRIJP en HOMMERTS (FR)

JUTRIJP-HOMMERTS (Fr.) 1 (12-uurs karakters)

KBPK 1771 Opgeleverd door De Munt op 14 december 1917.



Het stempel werd toegezonden op 28 december 1917 en teruggontvangen op 6 mei 1924. Het stempel werd opnieuw verzonden op 22 maart 1928 en vernietigd op 9 januari 1970.

- Eerste gebruikperiode van 29 december 1917 tot en met 30 april 1924 (hulppostkantoor).
- Tweede gebruikperiode van 23 maart 1928 tot en met 18 november 1969 (poststation/ hulppostkantoor).