

# Autoplanstempels

Samengesteld door Cees Janssen

Bijgewerkt: 7 mei 2022

## In het Nederlandsch Maandblad voor Philatelie van februari 1931 werd gemeld:

*Nieuw model dagteekeningstempels. Wij danken den heer Lunenberg voor zijn bericht: "Te Amsterdam (Hoofdkantoor), 's-Gravenhage en Rotterdam blijken sinds korten tijd dagteekeningstempels in gebruik te zijn van eenigszins gewijzigd type. De diameter bedraagt 30 mm (oud 28½ mm), de cijfers zijn van geheel nieuw (hooger) type, het stempelnummer ontbreekt, terwijl de zogenoemde sterren, die feitelijk kruisen zijn, in de vier inspringende hoeken nog een klein dik lijntje vertonen, van die hoeken uitgaande. Vermoedelijk zijn deze stempels voorzien van typenraderen, terwijl het jaartal wederom een los karakter is".*

Door den heer Brave is bij het hoofdbestuur der P.T.T. geïnformeerd naar het doel en verstreking dezer stempels. Na ontvangst van het antwoord komen wij hier op terug.

## In het Nederlandsch Maandblad voor Philatelie van maart 1931 staat het volgende:

*Het Hoofdbestuur der P.T.T. deelt mede:*

1. Met de in uw schrijven d.d. 30 Januari 1931 bedoelde stempels wordt een proef genomen, wijl ze voorzien zijn van een handvat met losse koppeling, waardoor gemakkelijker stempeling en duidelijker afdruk op niet geheel vlakke zendingen wordt bevorderd.
2. De door u geconstateerde geringe afwijkingen met de overigens in gebruik zijnde stempels kan voor deze proefneming uiteraard verwaarloosd worden.
3. Omtrent het in gebruik nemen van meerdere stempels met los handvat kan thans nog geen beslissing worden genomen. Ze zijn op proef in gebruik te Amsterdam, 's-Gravenhage (tijdelijk buiten werking wegens defect), Rotterdam en Utrecht.
4. Voor een proefneming met enkele dezer stempels, welke te Parijs zijn vervaardigd, wordt het niet nodig geacht ze van een stempelnummer te voorzien.

Met vier stempels, vervaardigd in Parijs, werden proeven genomen te Amsterdam, 's-Gravenhage, Rotterdam en Utrecht.

De stempels waren voorzien van een handvat met een soort scharnier (koppeling) tussen de stempelkop en de handgreep, waardoor het stampelen gemakkelijker zou gaan met vlakke afdrukken. Ook ongelijkmatige poststukken zouden daarmee goed gestempeld kunnen worden. Toch voldeden de stempels niet en werden al spoedig buiten gebruik gesteld.



Door den heer Brave is bij het hoofdbestuur der P.T.T. geïnformeerd naar het doel en verstreking dezer stempels. Na ontvangst van het antwoord komen wij hier op terug.

## In het Nederlandsch Maandblad voor Philatelie van maart 1931 staat het volgende:

*Het Hoofdbestuur der P.T.T. deelt mede:*

5. Met de in uw schrijven d.d. 30 Januari 1931 bedoelde stempels wordt een proef genomen, wijl ze voorzien zijn van een handvat met losse koppeling, waardoor gemakkelijker stempeling en duidelijker afdruk op niet geheel vlakke zendingen wordt bevorderd.
6. De door u geconstateerde geringe afwijkingen met de overigens in gebruik zijnde stempels kan voor deze proefneming uiteraard verwaarloosd worden.
7. Omtrent het in gebruik nemen van meerdere stempels met los handvat kan thans nog geen beslissing worden genomen. Ze zijn op proef in gebruik te Amsterdam, 's-Gravenhage (tijdelijk buiten werking wegens defect), Rotterdam en Utrecht.
8. Voor een proefneming met enkele dezer stempels, welke te Parijs zijn vervaardigd, wordt het niet nodig geacht ze van een stempelnummer te voorzien.

In het Nederlandsch Maandblad voor Philatelie van april 1931 staat het volgende:

#### Autoplanstempel.

's-Gravenhage. In afwijking van de andere plaatsen waar dergelijke stempels in gebruik zijn, heeft dit stempel meer normale sterren, zij het ook dat de beenen van deze kruisen niet rechthoekig, doch schuin ten opzichte van elkaar staan. Ook is de middenbalk iets smaller dan bij de andere autoplanstempels.

#### Mededeling in het oktobernummer 1936 van het Nederlandsch Maandblad voor Philatelie:

##### DE "AUTOPLAN"-DAGTEEKENINGSTEMPELS.

In 1930 werd een proef genomen met de z.g. "autoplan"-dagteekeningstempels. Dit waren stempels van Fransche vinding, waarvan het voornaamste kenmerk was, dat de stempelkop niet vast, doch door een losse koppeling aan het heft bevestigd was. Het voordeel hiervan moest zijn, dat, zoowel in zuiver verticalen als in schuinen stand van het heft, de kop steeds vlak op het te stempelen stuk kwam, zoodat onder alle omstandigheden een gave afdruk verkregen moest worden; Bovendien zou voor het verkrijgen van de noodige vaardigheid geen voorafgaande oefening noodig zijn en kon iedereen met dezen stempel behoorlijke afdrukken krijgen. Een proefstempel 's Gravenhage, welke geheel afwijkend was van de in gebruik zijnde dagteekeningstempels, werd door den fabrikant aangemaakt. De uur-aanduiding was vóór den datum geplaatst, terwijl zelfs minuten, telkens met 5 verstelbaar, aangegeven werden. De uur-aanduiding versprong automatisch door middel van een knop, terwijl de andere karakters gewoon met de hand versteld moesten worden. Alvorens een en ander kon geschieden, moest eerst een pal ingedrukt worden, waarmede de karakters vastgehouden werden. De middellijn bedroeg 33 mm.



Proef

Tweede stempel

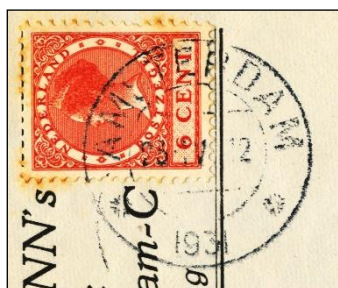
Deze stempel werd niet in gebruik gegeven. Een tweede exemplaar werd aangemaakt, eveneens voor 's Gravenhage, op dezelfde grootte en met dezelfde dagteekening als de gewone handraderstempels. Deze stempel werd in Juli 1930 op proef in gebruik genomen.

De resultaten maakten het wenschelijk de proef ook uit te breiden tot Amsterdam, Rotterdam en Utrecht, waarmede in Januari 1931 begonnen werd.

Bij de uitgebreide proefneming bleek echter niet, dat deze stempels te verkiezen waren boven de in gebruik zijnde dagteekeningstempels, zoodat geen aanleiding bestond tot invoering van deze Fransche stempels over te gaan. Van de bij de proefneming gebruikte stempels werden in 1932 die voor Utrecht en 's Gravenhage wegens een defect buiten gebruik gesteld; die voor Amsterdam en Rotterdam deelden dit lot reeds eerder.

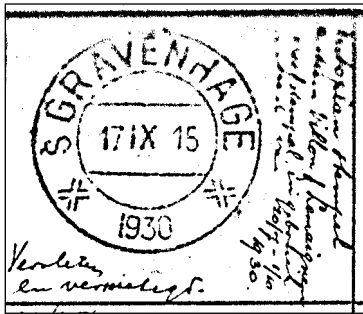
#### AMSTERDAM

Vervaardigd te Parijs

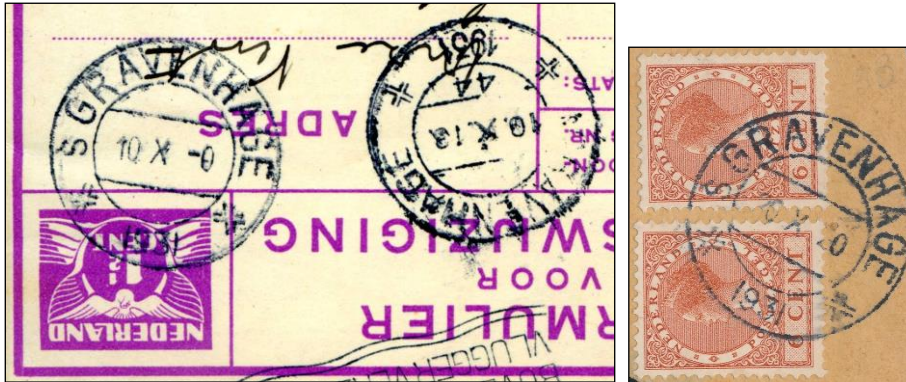


Het stempel werd verzonden op .. 1930. Gebruiksperiode van .. 1930 tot ..

Vervaardigd te Parijs  
's GRAVENHAGE



*Kustposten stempel  
in een bilbon, Lemaignon  
en stempel, in y. toelicht  
van 1401 1/2 - 1/10  
1930.*



Het stempel werd verzonden op .. Gebruiksperiode van 1930 .. tot ..

ROTTERDAM

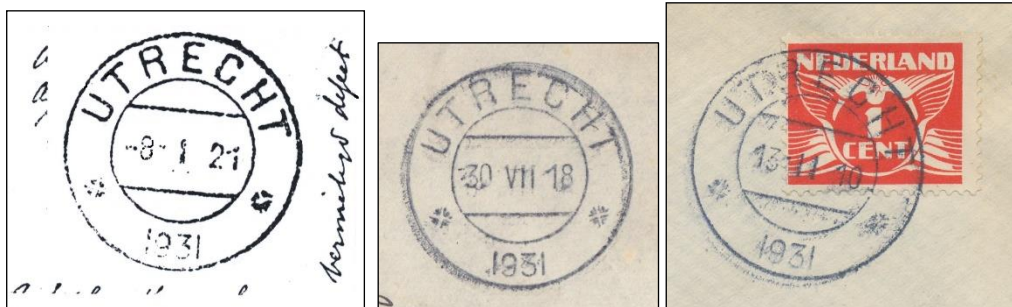
Vervaardigd te Parijs



Het stempel werd verzonden op .. 1931. Gebruiksperiode van .. tot ..

UTRECHT

Vervaardigd door De Munt in januari 1931.



Het stempel werd verzonden op 8 januari 1931. Gebruiksperiode van 9 januari 1931 tot ..